



CHEZ TOI CHEZ MOI

Fiche technique (salles équipées)

Contacts :

Régie : Yann 06 83 44 05 50

Durées :

Montage : 2H30

Spectacle : 55 min

Démontage : 45 min

Plateau :

- Ouverture au cadre idéal : 8 m
- Profondeur idéale : 6 m
- Hauteur : 3 m (mini)

Lumière :

- Jeu d'orgue à mémoires 12 circuits de 2kw
- 9 PC 1000w
- 2 Découpes 1000w (type 614)
- 10 PAR CP 62
- Gélâtines (Lee) : 120, 179, 126, 141, 132, 162
- Scotch alu

Son :

- Console
- 1 lecteur CD avec Auto Pause
- Diffusion : 2 retours sur scène (lointain ou side)

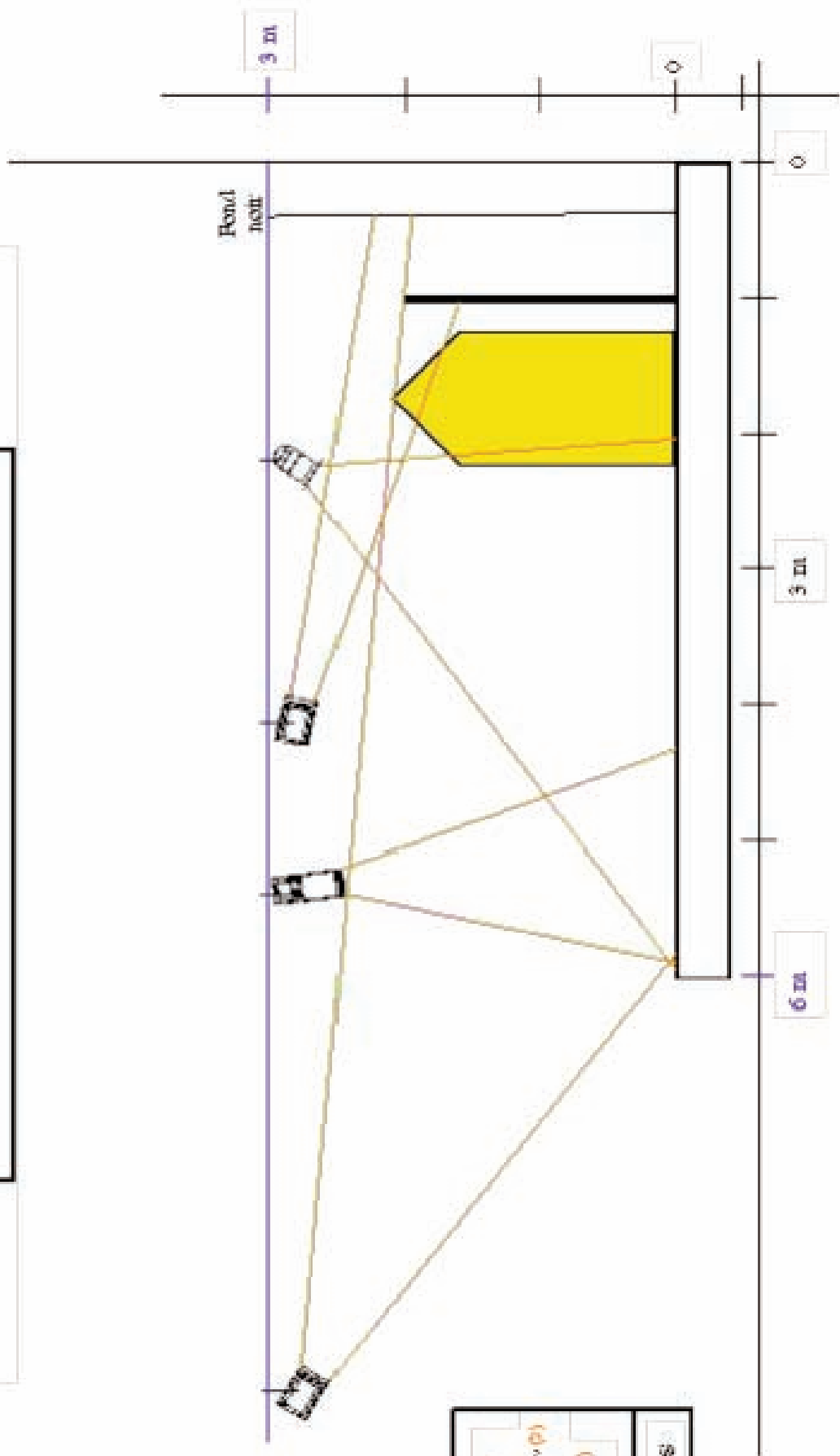
diffusion salle de bonne qualité (puissance en rapport avec les dimensions et l'acoustique de la salle)

Loge :

- 1 fer à repasser
- bouteilles d'eau

IMPLANTATION (coupe)

« Chez toi, chez moi »
Cie De ci de là



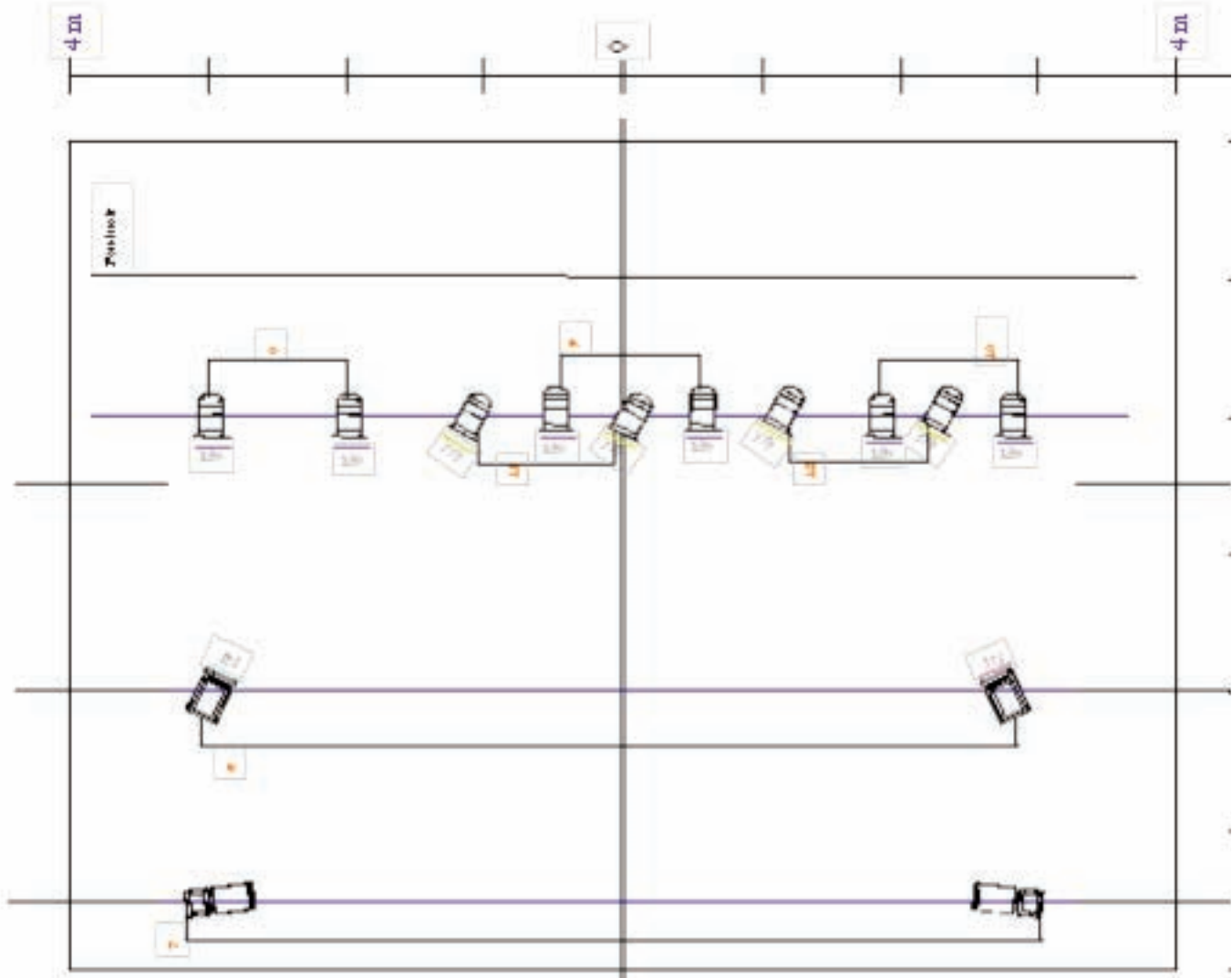
FC 1000 (P)	Dcoupe 1000 (P)
FAK-CPG (P)	
Ech: 1/50 mm	
Y.S.	

IMPLANTATION (dessus)

« Chez toi, chez moi »

Cie De ci de là

	PC 1000, (0)
	Imprimante 1000, (0)
	PAR.CFG (00)
	
Ech: 1/50 mm	
N° 6	



Patch

<u>N° circuit</u>	<u>Nb / Type</u>	<u>Accessoires / Placement</u>	<u>Filtre Lee</u>
1	PC 1kw	Face Jardin	162
2	2 PC 1kw	Face Centre	162
3	PC 1kw	Face Cour	162
4	2 PC 1kw	Face Jardin / Cour	132
5	PC 1kw	Face Centre	132
6	2 PC 1kw	Jardin / Cour	141/126
7	2 Découpes	Avant Scène J / C	W
8	2 PAR CP62	Contre jardin	120
9	2 PAR CP62	Contre Centre	120
10	2 PAR CP62	Contre Cour	120
11	2 PAR CP62	Contre Centre	179
12	2 PAR CP62	Contre Cour	179